

# MONTHLY MEMBERSHIP PROGRESS REPORT

LOCAL BRAZIL

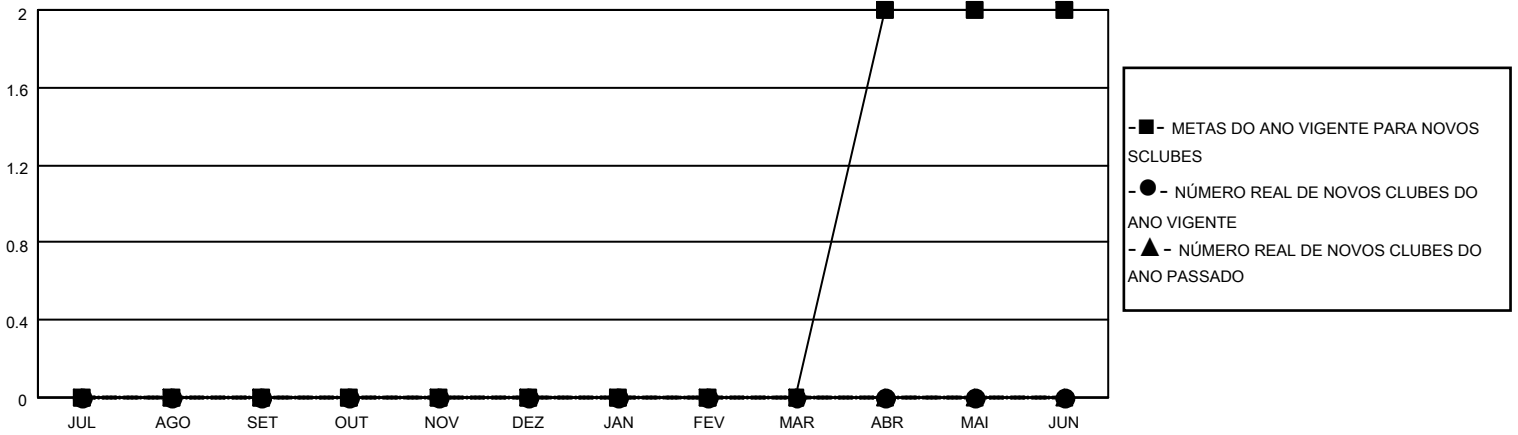
District LD 9

Results as of: 5/31/2023

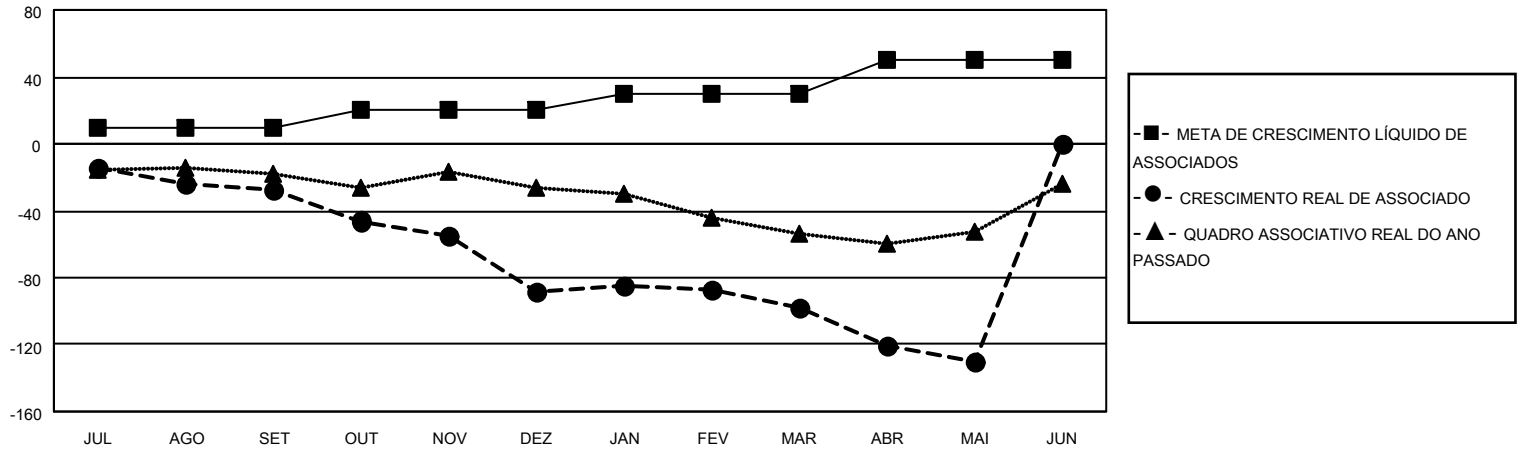
Clubes			
RESULTADOS PARA 2022-2023			
TRIMESTRE	META DE NOVOS CLUBES	NOVOS CLUBES	CLUBES BAIXADO
JUL/AGO/SET	0	0	0
OUT/NOV/DEZ	0	0	1
JAN/FEV/MAR	0	0	1
ABR/MAI/JUN	2	0	0

Sócios			
RESULTADOS PARA 2022-2023			
TRIMESTRE	META DE CRESCIMENTO LÍQUIDO DE ASSOCIADOS	CRESCIMENTO REAL DE ASSOCIADO	BAIXA REAL DE ASSOCIADOS (incluindo transferências)
JUL/AGO/SET	10	15	38
OUT/NOV/DEZ	10	20	78
JAN/FEV/MAR	10	9	19
ABR/MAI/JUN	20	12	42

CUMULATIVO DO NÚMERO REAL E METAS DE NOVOS CLUBES



CUMULATIVO DO NÚMERO REAL E METAS DE SÓCIOS



CLUBES BAIXADOS: 2	16 CLUBS OF 48 ADICIONADO 1 OU MAIS NOVOS SÓCIOS	<u>DISTRIBUIÇÃO POR SEXO</u>	
<u>SÓCIOS BAIXADOS</u>		MASCULINO	586 (50.21%)
FALECIDO	11	FEMININO	581 (49.79%)
CLUBES CANCELADOS	0	NON BINARY	0 (0.00%)
OUTRO	166	PREFER NOT TO ANSWER	0 (0.00%)
TOTAL	177	TOTAL DE ASSOCIADOS EM UNIDADES FAMILIARES	653
	<a href="#">CLIQUE AQUI PARA OS DADOS CUMULATIVOS DO QUADRO ASSOCIATIVO</a>	ASSOCIADOS FAMILIARES PAGANDO A METADE DAS QUOTAS	333